



Möbel für
dich gemacht



5 ★★★★★
Jahre*
Hersteller
Garantie

Interliving
Sofa Serie
4250



Möbel für
dich gemacht



Hochwertige Qualität

Beste Verarbeitung und intelligente Funktionen machen aus Interliving-Produkten langlebige Begleiter. Ob Farbe, Material oder Funktion – Interliving-Möbel bieten Ihnen zahlreiche Individualisierungs-Möglichkeiten für höchste Qualitätsansprüche.

5 Jahre Garantie

Interliving-Produkte im Möbelbereich werden nach den RAL-Güterichtlinien der Deutschen Gütegemeinschaft Möbel e. V. produziert. Sie erhalten Garantie auf Materialbeschaffenheit sowie fachgerechte Verarbeitung aller Interliving-Möbel.



Möbel für
dich gemacht

Interliving Sofa Serie 4250



Interliving Exklusivitäten

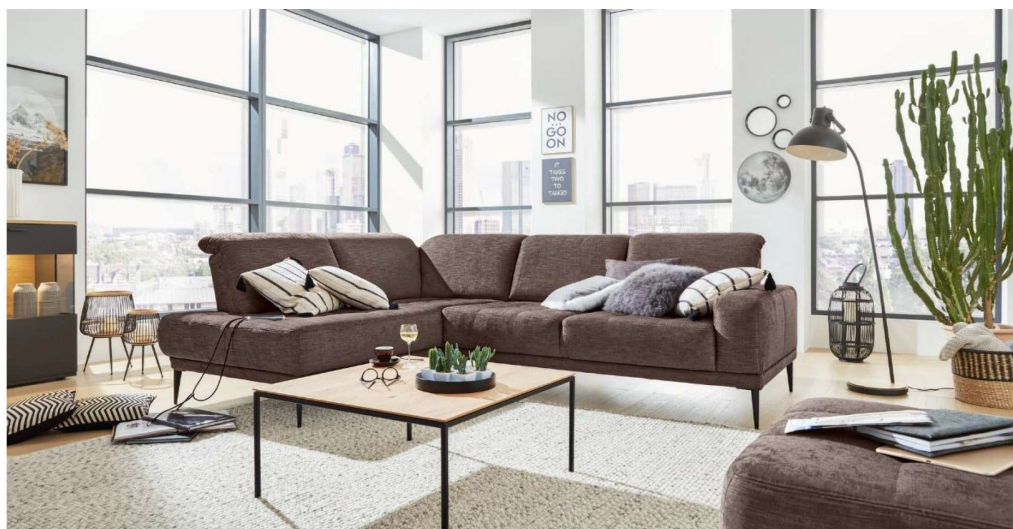
- Integrierte Sitztiefenverstellung

Weitere Besonderheiten

- Maßgenaue Fertigung im 10cm-Raster möglich
- Moderne, bodenfreie Optik
- Zahlreiche Individualisierungsmöglichkeiten
- Eine Vielzahl an Stoff- und Lederbezügen in verschiedenen Farben
- Verschiedene Fußvarianten wählbar
- Hochwertige Verarbeitung mit aufwendiger Doppelnaht, auf Wunsch in Kontrastfarbe
- Komfortable Kopfteilverstellung erhältlich
- Moderne, bodenfreie Optik
- Hochwertige Polsterung mit 2 unterschiedlichen Sitzhärten realisierbar: Komfortsitz mit Federkern oder Softsitz mit Markenschäum
- 3 Sitzhöhen: 41, 44 und 47 cm
- 2 Sitzoptiken: glatt oder gesteppt

Interliving Sofa Serie 4250

Vorzugskombination - Unverbindliche Verkaufsempfehlung



Eckkombination, bestehend aus:

UVP 2799,-

- 1x Ottomane groß – Type 70207
- offener Abschluss links, inkl. Sitztiefenverstellung
- 1x Element 2-sitzig – Type 02111
- Armlehne rechts, inkl. Sitztiefenverstellung

Bezug: Stoff Brisbane 9591 braun – Stoffgruppe I

Naht: Doppelnaht Ton-in-Ton

Sitzqualität: Soft-Sitz

Sitzfläche: S2 gesteppt

Fuß: Metallfuß schwarz 4.37, Höhe ca. 15 cm

Sitzhöhe: ca. 44 cm

Stellfläche: ca. 215 x 285 cm

(Ohne Funktionen, Zier- und Dekokissen. Die VZ-Kombination bezieht sich auf den genannten Artikel, im Bezug Stoff Brisbane SG I in allen Farben. Die VZ-Kombination ist preisgleich auch seitenverkehrt lieferbar.)

optionale Zusatzausstattung – gegen Mehrpreis erhältlich:

- Kopfteilverstellung, pro Element
- Hocker fest, inkl. Metallfuß 4.37 schwarz in Brisbane 9591 braun – Type 30005

UVP 119,-

UVP 549,-

Interliving Sofa Serie 4250

Vorzugskombination - Unverbindliche Verkaufspreisempfehlung



Eckkombination, bestehend aus:

UVP 2699,-

- 1x Ottomane groß – Type 70207
- offener Abschluss links, inkl. Sitztiefenverstellung
- 1x Element 2-sitzig – Type 02111
- Armlehne rechts, inkl. Sitztiefenverstellung

Bezug: Stoff Medea 7006 Black – Stoffgruppe I

Naht: Doppelnaht Ton-in-Ton

Sitzqualität: Soft-Sitz

Sitzfläche: S2 gesteppt

Fuß: Metallfuß 4.26, Höhe ca. 15 cm

Sitzhöhe: ca. 44 cm

Schenkelmaß: ca. 215 x 280 cm

(Ohne Funktionen, Zier- und Dekokissen. Die VZ-Kombination bezieht sich auf den genannten Artikel, im Bezug Stoff Medea SG I in allen Farben. Die VZ-Kombination ist preisgleich auch seitenverkehrt lieferbar.)

optionale Zusatzausstattung – gegen Mehrpreis erhältlich:

- Kopfteilverstellung, pro Element **UVP 119,-**
- Metallsockel 4.34 für Elemente 2-sitzig **UVP 99,-**
- Metallsockel 4.34 für Ottomane groß **UVP 198,-**
- Hocker fest, ca. 65 x 95 cm – Type 30005 **UVP 499,-**

Interliving Sofa Serie 4250



Möbel für dich gemacht



Typenvielfalt + Qualität

- ✓ **5 Jahre Garantie**
(entsprechend der Bedingungen im Produktpass)
- ✓ **komfortable Kopfteilverstellung erhältlich**
- ✓ **in Stoff- und Leder lieferbar**



Maße Family Style FS 1

Rückenhöhe:	85 cm (Kopfteilverstellung unten, bei SH 41)
Sitzhöhe:	41 oder 44 oder 47 cm
Sitztiefe:	56-75 cm
Stelltiefe:	110 cm
Seitenteil:	20 cm

gegen Aufpreis erhältlich:

zusätzlicher Fuß	je Fuß	24,-	
Seitenverblendung echt	Stoff:	131,-	Leder: 237,-
Abschlussblende	Stoff:	235,-	Leder: 276,-

(alternativ zu Seitenverblendung echt)

Sondermaß - Kürzungen in 10-cm-Schritten - Aufpreis siehe jew. Element
sonst. Sonderanfertigungen je Elem. 911,-
(bitte vorher Rücksprache, ob technisch möglich)

Sitzkomfort: preisgleich



feste Sitzfläche durch Federkern

oder



angenehm weiche Sitzfläche durch langlebigen Qualitätsschaum

Fußvarianten: (Bitte ggf. Aufpreis in entspr. Zeile beachten)

	preisgleich							Aufpreis Fuß					Aufpreis Sockel
Fußhöhe/ Sitzhöhe	Fb. silber (matt) oder Fb. schwarz (matt)	Fb. silber (matt)	Fb. silber (glänzend)	Fb. silber (glänzend) oder Fb. schwarz (matt)	Fb. silber (glänzend) oder Fb. schwarz (matt)	Fb. silber (glänzend) oder Fb. schwarz (matt)	Buchefuß, Beiztöne: buche, wenge, nussbaum, eiche	Fb. silber (matt)	Fb. silber (glänzend) oder Fb. schwarz (matt)	Buchefuß, Beiztöne: buche, wenge, nussbaum, eiche			Fb. silber (glänzend)
12cm/SH41	X	X	X	--	X	X	X	X	--	X	X	X	--
15cm/SH44	X	--	--	X	X	X	X	--	X	--	X	--	X
18cm/SH47	X	--	--	X	--	X	--	--	X	--	X	--	--

Sitztiefenverstellung inclusive



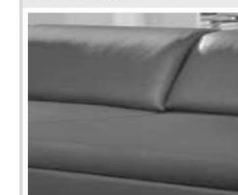
immer **inclusive** (wenn techn.möglich - Artikelbeschreib. beachten)

Kopfteilverstellung:

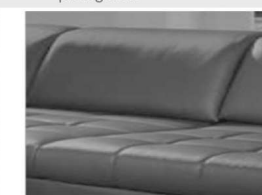


Kopfteilverstellung optional gegen **Aufpreis** erhältlich

Sitzfläche: preisgleich



S1 glatt



S2 gesteppt

Hochwertige Doppelnaht: preisgleich



auf Wunsch auch in Kontrastfarbe* erhältlich

Fb. 128 rosso	Fb. 175 kastanie	Fb. 287 cognac	Fb. 1210 forrest
Fb. 285 sand	Fb. 1002 dunkelbraun	Fb. 277 camel	Fb. 1185 kiwi
Fb. 1118 hell-apricot	Fb. 846 grün		Fb. 3000 weiß



möglich bei allen mit gekennzeichneten Elementen.
Bei weiteren Elementen auf Anfrage möglich.



Bitte beachten Sie, dass es trotz der Maßanfertigung zu den üblichen und zulässigen DIN-Toleranzen kommen kann und diese nicht zur Beanstandung berechtigen.

Bitte beachten:

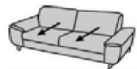
Alle Maße sind ca.-Angaben. Die Typenbildchen sind nur Skizzen und stellen nicht die eigentliche Optik der Elemente dar. Produktionstechnische Änderungen vorbehalten. Bitte beachten Sie die Hinweise zu unseren Verkaufsunterlagen auf der letzten Seite der Preisliste.

Hinweise

Interliving Sofa Serie 4250



Möbel für dich gemacht



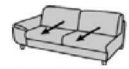
Sofa 2sitzig 2AT
incl. Sitztiefenverstellg.
220cm
Nr.12202



Sofa 2sitzig 2AT
incl. Sitztiefenverstellg.
190cm
Nr.12205



Sofa 2sitzig 2AT
incl. Sitztiefenverstellg.
160cm
Nr.12201



Elem. 2sitz. 1AT
incl. Sitztiefenverstellg.
200cm
Nr.li 02106
Nr.re 02107



Elem. 2sitz. 1AT
incl. Sitztiefenverstellg.
170cm
Nr.li 02110
Nr.re 02111



Elem. 2sitz. 1AT
incl. Sitztiefenverstellg.
140cm
Nr.li 02104
Nr.re 02105



Elem. 2sitz. oAT
incl. Sitztiefenverstellg.
180cm
Nr.02003



Elem. 2sitz. oAT
incl. Sitztiefenverstellg.
150cm
Nr.02002



Elem. 2sitz. oAT
incl. Sitztiefenverstellg.
120cm
Nr.02001



Einzelottomane 1AT
incl. Sitztiefenverstellg.
110 x 185cm
Nr. AT li. 70223
Nr. AT re. 70224

Bei Kombination mehrerer Elem. ohne AT sind 2 zusätzl. FüÙe erforderlich. Preis siehe Seite 1.

Stoffgruppe	Abs.	Abs.	Abs.	Abs.	Abs.	Abs.	Abs.	Abs.	Abs.	Abs.	Abs.	Abs.	Abs.	Abs.	Abs.	Abs.	Abs.	Abs.		
I	1.923,-	2.002,-	1.906,-	1.985,-	1.781,-	1.855,-	1.927,-	2.009,-	1.664,-	1.734,-	1.611,-	1.678,-	1.708,-	1.781,-	1.639,-	1.706,-	1.397,-	1.455,-	1.920,-	1.999,-
II	2.032,-	2.116,-	2.016,-	2.099,-	1.883,-	1.962,-	2.037,-	2.120,-	1.760,-	1.834,-	1.701,-	1.771,-	1.806,-	1.881,-	1.732,-	1.804,-	1.476,-	1.536,-	2.030,-	2.113,-
III	2.113,-	2.202,-	2.097,-	2.186,-	1.957,-	2.039,-	2.118,-	2.206,-	1.829,-	1.906,-	1.769,-	1.843,-	1.878,-	1.957,-	1.801,-	1.876,-	1.534,-	1.597,-	2.111,-	2.199,-
IV	2.230,-	2.323,-	2.213,-	2.307,-	2.064,-	2.151,-	2.234,-	2.328,-	1.930,-	2.011,-	1.867,-	1.943,-	1.981,-	2.062,-	1.902,-	1.981,-	1.618,-	1.685,-	2.227,-	2.321,-
V	2.330,-	2.428,-	2.314,-	2.409,-	2.158,-	2.248,-	2.334,-	2.432,-	2.016,-	2.099,-	1.950,-	2.032,-	2.069,-	2.155,-	1.988,-	2.071,-	1.690,-	1.760,-	2.328,-	2.425,-
VI	2.435,-	2.537,-	2.418,-	2.518,-	2.255,-	2.348,-	2.439,-	2.542,-	2.106,-	2.195,-	2.039,-	2.125,-	2.162,-	2.253,-	2.076,-	2.162,-	1.767,-	1.841,-	2.432,-	2.535,-
VII	2.544,-	2.651,-	2.528,-	2.632,-	2.358,-	2.456,-	2.549,-	2.656,-	2.202,-	2.293,-	2.130,-	2.218,-	2.260,-	2.353,-	2.169,-	2.260,-	1.846,-	1.923,-	2.542,-	2.649,-
VIII	2.658,-	2.770,-	2.642,-	2.751,-	2.465,-	2.567,-	2.663,-	2.774,-	2.302,-	2.397,-	2.225,-	2.318,-	2.362,-	2.460,-	2.267,-	2.362,-	1.930,-	2.011,-	2.656,-	2.767,-

Ledergruppe	Abs.	Abs.	Abs.	Abs.	Abs.	Abs.	Abs.	Abs.	Abs.	Abs.	Abs.	Abs.	Abs.	Abs.	Abs.	Abs.	Abs.	Abs.
2	3.044,-	3.000,-	2.702,-	2.975,-	2.791,-	2.442,-	2.579,-	2.397,-	2.051,-	2.854,-								
4	3.077,-	3.042,-	2.726,-	3.140,-	2.940,-	2.574,-	2.716,-	2.518,-	2.151,-	3.005,-								
6	3.096,-	3.077,-	2.737,-	3.515,-	3.030,-	2.800,-	3.042,-	2.714,-	2.360,-	3.366,-								
8	4.082,-	3.852,-	3.389,-	3.596,-	3.345,-	2.930,-	3.096,-	2.847,-	2.432,-	3.410,-								

Kopfteilverstellung - Achtung Aufpreis!

Aufpreis je Elem.	238,-	238,-	238,-	238,-	238,-	238,-	238,-	238,-	238,-	238,-	238,-	238,-	238,-	238,-	238,-	238,-	238,-	238,-
-------------------	-------	-------	-------	-------	-------	-------	-------	-------	-------	-------	-------	-------	-------	-------	-------	-------	-------	-------

Aufpreis "FuÙ" "

Aufpreis je Elem.	39,-	39,-	39,-	19,-	19,-	19,-	---	---	---	---	---	---	---	---	---	---	---	---	39,-
-------------------	------	------	------	------	------	------	-----	-----	-----	-----	-----	-----	-----	-----	-----	-----	-----	-----	------

Aufpreis "Sockel" "

Aufpreis je Elem.	198,-	198,-	198,-	99,-	99,-	99,-	---	---	---	---	---	---	---	---	---	---	---	---	198,-
-------------------	-------	-------	-------	------	------	------	-----	-----	-----	-----	-----	-----	-----	-----	-----	-----	-----	-----	-------

Aufpreis maßgenau Kürzung in 10-cm-Schritten	Abs.	Abs.	Abs.	Abs.	Abs.	Abs.	Abs.	Abs.	Abs.	Abs.	Abs.	Abs.	Abs.	Abs.	Abs.	Abs.	Abs.	Abs.
Aufpreis pro Element - Stoff	298,-	298,-	298,-	298,-	298,-	298,-	298,-	298,-	298,-	298,-	298,-	298,-	298,-	298,-	298,-	298,-	298,-	298,-
Aufpreis pro Element - Leder	368,-	368,-	368,-	368,-	368,-	368,-	368,-	368,-	368,-	368,-	368,-	368,-	368,-	368,-	368,-	368,-	368,-	368,-

Basiselemente

Interliving Sofa Serie 4250



Ottomane groß mit 1 x Sitztiefenverst. 115x215cm

Nr.li 70207
Nr.re 70208



Ottomane XL mit 1 x Sitztiefenverst. 115x235cm

Nr. li. 70217
Nr. re. 70218



Clubchair ohne Sitztiefenverst. 110x190cm

Nr. li. 70211
Nr. re. 70212



Longchair groß 1AT ohne Sitztiefenverst. 115x225cm

(AT immer klappbar)

Nr. li 70102
Nr. re 70103



Longchair 1AT ohne Sitztiefenverst. 115x185cm

Nr. li 70100
Nr. re 70101



Recamiere ohne Sitztiefenverst. 100x205cm

(mit Vorbereitung für Stechrücken)

Nr. li. 70162
Nr. re 70163



Anbauteil 1sitzig mit 1 x Sitztiefenverst. 135cm

(nur dann mit Vorbereitung für Stechrücken, wenn dieser bestellt wird)

Nr. li. 61019
Nr. re. 61020



Anbauteil 2sitzig mit 2 x Sitztiefenverst. 165cm

Nr. li. 61007
Nr. re. 61008

(Stechrücken muss wenn gewünscht separat dazu bestellt werden)

Stoffgruppe	Abs.	Abs.	Abs.	Abs.	Abs.	Abs.	Abs.	Abs.	Abs.	Abs.	Abs.	Abs.	Abs.	Abs.	Abs.	
I	1.415,-	1.473,-	2.244,-	2.337,-	1.846,-	1.923,-	1.725,-	1.797,-	1.662,-	1.732,-	1.564,-	1.629,-	1.273,-	1.327,-	1.620,-	1.687,-
II	1.497,-	1.559,-	2.372,-	2.469,-	1.950,-	2.032,-	1.822,-	1.899,-	1.757,-	1.829,-	1.653,-	1.722,-	1.345,-	1.401,-	1.713,-	1.785,-
III	1.557,-	1.622,-	2.467,-	2.570,-	2.030,-	2.113,-	1.895,-	1.974,-	1.827,-	1.904,-	1.718,-	1.790,-	1.399,-	1.457,-	1.781,-	1.855,-
IV	1.643,-	1.711,-	2.602,-	2.712,-	2.141,-	2.230,-	1.999,-	2.083,-	1.927,-	2.009,-	1.813,-	1.888,-	1.476,-	1.536,-	1.878,-	1.957,-
V	1.718,-	1.790,-	2.719,-	2.833,-	2.237,-	2.330,-	2.090,-	2.176,-	2.013,-	2.097,-	1.895,-	1.974,-	1.543,-	1.608,-	1.962,-	2.044,-
VI	1.795,-	1.869,-	2.842,-	2.961,-	2.337,-	2.435,-	2.183,-	2.274,-	2.104,-	2.193,-	1.981,-	2.062,-	1.613,-	1.680,-	2.051,-	2.137,-
VII	1.876,-	1.955,-	2.970,-	3.093,-	2.442,-	2.544,-	2.281,-	2.376,-	2.199,-	2.290,-	2.069,-	2.155,-	1.685,-	1.755,-	2.144,-	2.232,-
VIII	1.960,-	2.041,-	3.103,-	3.233,-	2.551,-	2.658,-	2.383,-	2.483,-	2.300,-	2.395,-	2.162,-	2.253,-	1.762,-	1.836,-	2.239,-	2.332,-

Ledergruppe	Abs.	Abs.	Abs.	Abs.	Abs.	Abs.	Abs.	Abs.	Abs.
2	3.119,-	3.310,-	2.644,-	2.625,-	2.453,-	2.209,-	1.843,-	2.379,-	
4	3.277,-	3.477,-	2.767,-	2.767,-	2.581,-	2.311,-	1.932,-	2.500,-	
6	3.636,-	3.894,-	2.989,-	3.098,-	2.891,-	2.591,-	2.083,-	2.800,-	
8	3.719,-	3.933,-	3.110,-	3.147,-	2.928,-	2.635,-	2.174,-	2.828,-	

Kopfteilverstellung - Achtung Aufpreis!

Aufpreis je Elem.	257,-	257,-	238,-	119,-	119,-	119,-	119,-	238,-
-------------------	-------	-------	-------	-------	-------	-------	-------	-------

Aufpreis "Fuß"

Aufpreis je Elem.	48,-	68,-	48,-	48,-	48,-	48,-	19,-	39,-
-------------------	------	------	------	------	------	------	------	------

Aufpreis "Sockel" - (Hinweis: bei einigen Elementen wird zusätzlich ein entsprechend passender Fuß angebracht)

Aufpreis je Elem.	198,-	297,-	198,-	198,-	198,-	198,-	99,-	99,-
-------------------	-------	-------	-------	-------	-------	-------	------	------

Aufpreis maßgenau Kürzung in 10-cm-Schritten	Abs.	Abs.	Abs.	Abs.	Abs.	Abs.	Abs.	Abs.
	-	-	-	-	-	Längenkürzung -10cm oder -20cm möglich	Kürzung -10cm oder Kürzung -20cm möglich	Kürzung -10cm oder Kürzung -20cm möglich
Aufpreis pro Element - Stoff	-	-	-	-	-	298,-	298,-	298,-
Aufpreis pro Element - Leder	-	-	-	-	-	368,-	368,-	368,-

Interliving Sofa Serie 4250



Möbel für dich gemacht



Steckrücken für Recamiere oder Anbauteil

B/H/T: 61/42/16cm

Nr. 00079

Stoffgruppe	
I	160,-
II	170,-
III	177,-
IV	187,-
V	194,-
VI	203,-
VII	213,-
VIII	223,-

Ledergruppe	
2	254,-
4	269,-
6	300,-
8	310,-

Kopfteilverstellung - Achtung Aufpreis!

Aufpreis je Elem.	Kopfteilverstellung nicht möglich!
-------------------	------------------------------------

Aufpreis "Fuß"

Aufpreis je Elem.	---
-------------------	-----

Aufpreis "Sockel" - (Hinweis: bei einigen Elementen wird zusätzlich ein entsprechend passender Fuß angebracht)

Aufpreis je Elem.	---
-------------------	-----

Aufpreis maßgenau Kürzung in 10-cm-Schritten	-
Aufpreis pro Element - Stoff	-
Aufpreis pro Element - Leder	-



Hocker fest 60x60cm



Hocker fest 65x95cm



Hocker fest 125x65cm

Nr.30007

	Abs.	Nr.30005	Abs.	Nr.30016	Abs.
441,-	460,-	569,-	594,-	734,-	766,-
465,-	485,-	601,-	625,-	775,-	807,-
485,-	504,-	625,-	652,-	807,-	841,-
511,-	533,-	659,-	686,-	850,-	887,-
533,-	555,-	688,-	717,-	889,-	925,-
557,-	581,-	719,-	749,-	930,-	969,-
581,-	606,-	751,-	782,-	971,-	1.013,-
608,-	632,-	785,-	819,-	1.015,-	1.056,-

581,-	802,-	1.000,-
598,-	833,-	1.039,-
673,-	889,-	1.165,-
695,-	933,-	1.189,-

Kopfteilverstellung nicht möglich!	Kopfteilverstellung nicht möglich!	Kopfteilverstellung nicht möglich!
------------------------------------	------------------------------------	------------------------------------

39,-	39,-	39,-
------	------	------

Metallsockel nicht möglich!
(Bitte gewünschte Fußvariante angeben; Empfehlung: Metallfuß 4.35)

-	-	-
-	-	-
-	-	-



Winkelecke groß 130cm



Winkelecke klein 110cm

Nr.20014

	Abs.	Nr.20007	Abs.
1.136,-	1.182,-	1.022,-	1.064,-
1.201,-	1.252,-	1.080,-	1.124,-
1.250,-	1.301,-	1.124,-	1.171,-
1.320,-	1.376,-	1.187,-	1.236,-
1.380,-	1.438,-	1.241,-	1.292,-
1.443,-	1.504,-	1.296,-	1.350,-
1.508,-	1.571,-	1.355,-	1.410,-
1.576,-	1.641,-	1.415,-	1.473,-

1.853,-	1.620,-
1.967,-	1.713,-
2.204,-	1.920,-
2.281,-	1.971,-

238,-	238,-
-------	-------

39,-	39,-
------	------

198,- Metallsockel nicht möglich!
(Bitte gewünschte Fußvariante angeben; Empfehlung: Metallfuß 4.35)

-	-
-	-
-	-

Hocker & Eckteile

Interliving Sofa Serie 4250



Möbel für dich gemacht



Kissen groß
70x70cm
Nr. 00034



Kederkissen
50 x 50 cm
Nr.00083



Kissen eckig
50x50cm
Nr. 00013



Kissen eckig
35x35cm
Nr. 00001



Rechteckkissen
40x50cm
Nr. 00045



Armteilkissen
50x50cm
Nr. 00082



Nierenkissen breit
ca. 60cm
Nr. 00075



Nackenkissen groß
ca. 46cm
Nr. 00088



Keilkissen
ca. 46x40cm
Nr. 00077

Stoffgruppe	Kissen groß 70x70cm Nr. 00034	Kederkissen 50 x 50 cm Nr.00083	Kissen eckig 50x50cm Nr. 00013	Kissen eckig 35x35cm Nr. 00001	Rechteckkissen 40x50cm Nr. 00045	Armteilkissen 50x50cm Nr. 00082	Nierenkissen breit ca. 60cm Nr. 00075	Nackenkissen groß ca. 46cm Nr. 00088	Keilkissen ca. 46x40cm Nr. 00077
I	121,-	131,-	79,-	69,-	72,-	79,-	79,-	124,-	109,-
II	126,-	136,-	82,-	72,-	74,-	82,-	82,-	128,-	114,-
III	131,-	141,-	84,-	74,-	77,-	84,-	84,-	133,-	119,-
IV	138,-	148,-	89,-	79,-	82,-	89,-	89,-	141,-	126,-
V	146,-	156,-	94,-	82,-	84,-	94,-	94,-	148,-	131,-
VI	153,-	163,-	99,-	84,-	89,-	99,-	99,-	156,-	136,-
VII	161,-	170,-	104,-	89,-	94,-	104,-	104,-	163,-	141,-
VIII	168,-	178,-	109,-	94,-	99,-	109,-	109,-	170,-	148,-

Ledergruppe	Kissen groß 70x70cm Nr. 00034	Kederkissen 50 x 50 cm Nr.00083	Kissen eckig 50x50cm Nr. 00013	Kissen eckig 35x35cm Nr. 00001	Rechteckkissen 40x50cm Nr. 00045	Armteilkissen 50x50cm Nr. 00082	Nierenkissen breit ca. 60cm Nr. 00075	Nackenkissen groß ca. 46cm Nr. 00088	Keilkissen ca. 46x40cm Nr. 00077
2	198,-	210,-	131,-	101,-	136,-	131,-	131,-	148,-	203,-
4	227,-	232,-	153,-	106,-	156,-	153,-	153,-	165,-	237,-
6	259,-	267,-	178,-	126,-	185,-	178,-	178,-	185,-	267,-
8	291,-	287,-	200,-	136,-	207,-	200,-	200,-	200,-	296,-



Armstütze
mit Cupholder
Nr. 00048



Haustierdecke
ca.68x138cm
Nr. 00046



Haustierkissen
ca.70x70cm
Nr. 00047



Möbelstoff
Meterware
B: 140cm

Stoffgruppe	Armstütze mit Cupholder Nr. 00048	Haustierdecke ca.68x138cm Nr. 00046	Haustierkissen ca.70x70cm Nr. 00047	Möbelstoff Meterware B: 140cm
I	225,-	128,-	158,-	54,-
II	235,-	133,-	165,-	69,-
III	245,-	138,-	173,-	79,-
IV	257,-	146,-	183,-	96,-
V	269,-	153,-	190,-	124,-
VI	282,-	161,-	198,-	146,-
VII	294,-	168,-	207,-	163,-
VIII	306,-	175,-	217,-	180,-

Ledergruppe	Armstütze mit Cupholder Nr. 00048	Haustierdecke ca.68x138cm Nr. 00046	Haustierkissen ca.70x70cm Nr. 00047	Möbelstoff Meterware B: 140cm
5,-	351,-	nicht lieferbar	nicht lieferbar	auf Anfrage
9,-	383,-	nicht lieferbar	nicht lieferbar	auf Anfrage
14,-	420,-	nicht lieferbar	nicht lieferbar	auf Anfrage
19,-	464,-	nicht lieferbar	nicht lieferbar	auf Anfrage

WICHTIGE HINWEISE ZU DEN VERKAUFСУNTERLAGEN UND PREISLISTEN

Durch die Vielzahl der angebotenen Polster Elemente, die verschiedenen Bezüge und unterschiedlichen Varianten ist es wichtig, beim Verkauf und bei der Auftragserteilung folgende Punkte zu beachten:

- Bei Auslieferung unserer Modelle liegt ein Produktpass/ Bedienungsanleitung bei. Bitte weisen Sie Ihre Kunden bereits im Verkaufsgespräch unbedingt darauf hin, dass dieser vor dem Gebrauch der Garnitur zu lesen ist.
- Bitte geben Sie bei der Bestellung Name und Artikelnummer des Modells, sowie das gewünschte Bezugsmaterial, eventuelle Varianten und Zubehörteile vollständig an.
- Bei Seitenangaben für Armlehnen oder Abschlussteile sind diese immer davor stehend von links nach rechts zu betrachten.
- Alle Maßangaben sind ca.-Angaben. Branchenübliche Abweichungen berechtigen nicht zur Reklamation.
- Die in den Typenplänen und Preislisten gezeigten Typenbildchen sind nur Skizzen und stellen nicht die eigentliche Optik der Elemente dar.
- Produktionsbedingte optische und technische Änderungen sind vorbehalten und berechtigen nicht zur Reklamation.
- Wenn nicht anders angegeben, werden alle Elemente in Ausführung 'Rücken echt' geliefert. Die Elemente, die standardmäßig im Rückenspannteil mit Spannstoff (Nessel) geliefert werden, sind in der Preis-/Typenliste mit dem Hinweis "unecht" bzw. „Rü.unecht“ gekennzeichnet. Auf Wunsch kann das Rückenspannteil im Originalbezug bestellt werden. Bitte bei Bestellung angeben und den entsprechenden Aufpreis beachten. Querschläfer- und Bettauszüge sowie die Liegeflächen der Einzelauszüge-Auszüge werden standardmäßig unecht = mit Spannstoff (Nessel) geliefert. Auch hier kann optional und gegen Aufpreis der Originalbezug bestellt werden.
- Unsere Möbel werden alle in legerer Polsterung verarbeitet. Hier ist der Bezug nicht glatt über das Polster gespannt. Dadurch ergibt sich in der Optik eine wellige Oberfläche. Falten- bzw. Wellenbildung auf Sitz-, Rücken- und Armlehnen stellen keinen Qualitätsmangel dar. Es handelt sich hierbei um ein gewolltes und modellbedingtes Erscheinungsbild.
- Bei Fremdstoffen bitten wir Sie, uns vorab ein Stoffmuster zu schicken, damit wir die Möglichkeit der Verarbeitung sowie den Stoffverbrauch ermitteln können. Bitte Aufpreis beachten. Die Verarbeitung von Rapportstoffen ist nur nach vorheriger Rücksprache und Freigabe durch uns möglich.
- Bei Verarbeitung von Fremdstoffen übernehmen wir keinerlei Haftung bezüglich der Qualität und Haltbarkeit dieser Stoffe.
- Auf Wunsch können die meisten Garnituren mit Absatzstoff bestellt werden. Hier wird generell nach der höheren Stoffgruppe aus der Kombination berechnet. Die gültigen Preise entnehmen Sie bitte den Preislisten in der Spalte „Abs.“.
- Um Farbabweichungen bei evtl. Nachbestellungen möglichst gering zu halten, befindet sich an jeder Garnitur ein Stoffmuster. Wir bitten, dieses mit der Bestellung einzusenden um eine Farbanpassung vorzunehmen. Eine 100%ige Passgenauigkeit kann jedoch nicht gewährleistet werden.
- Bitte beachten Sie, dass die Querschläfer- und Bettfunktionen konstruktionsbedingt und aufgrund der eingesetzten Materialien nicht für den täglichen Gebrauch/Dauergebrauch geeignet sind.
- Unsere Möbel, Funktionen und Beschläge sind für ein max. Personengewicht von 120 kg geeignet. Bei mehrsitzigen Sofas ist jede benachbarte Sitzfläche zusätzlich mit 75 kg belastbar.
- Unsere Holzfüße sind, wenn nicht anders angegeben, immer Buche-Füße in dem jeweils bestellten Farbton gebeizt.
- Werden Elemente ohne Armteile miteinander kombiniert, sind ggf. zusätzliche Füße erforderlich, die wir bei Auftrags erfassung ergänzen werden. Den Preis hierzu finden Sie auf Seite 1 der Preisliste.
- Alle Garnituren sind geschmacksmustergeschützt.
- Bitte beachten Sie, dass Ihr Kunde auf das erforderliche Mindestdurchgangsmaß hingewiesen wird (modellbedingt unterschiedlich).

Unser Serviceteam in der Auftragsannahme bedankt sich für die Beachtung dieser Punkte und steht Ihnen für weitere Informationen gerne telefonisch zur Verfügung.